

Chez Le Roy, nous sommes convaincus depuis toujours que la performance et le bien-être des animaux sont liés. Nous innovons et développons notre savoir-faire au service des meilleures conditions d'élevage et de la performance des lots. Nous sommes acteurs pour améliorer le bien-être des animaux et impacter positivement le confort des éleveurs.



Développés et fabriqués en France, nos équipements participent au respect des « 5 libertés » pour le bien-être animal.

NOS ENGAGEMENTS PRODUITS

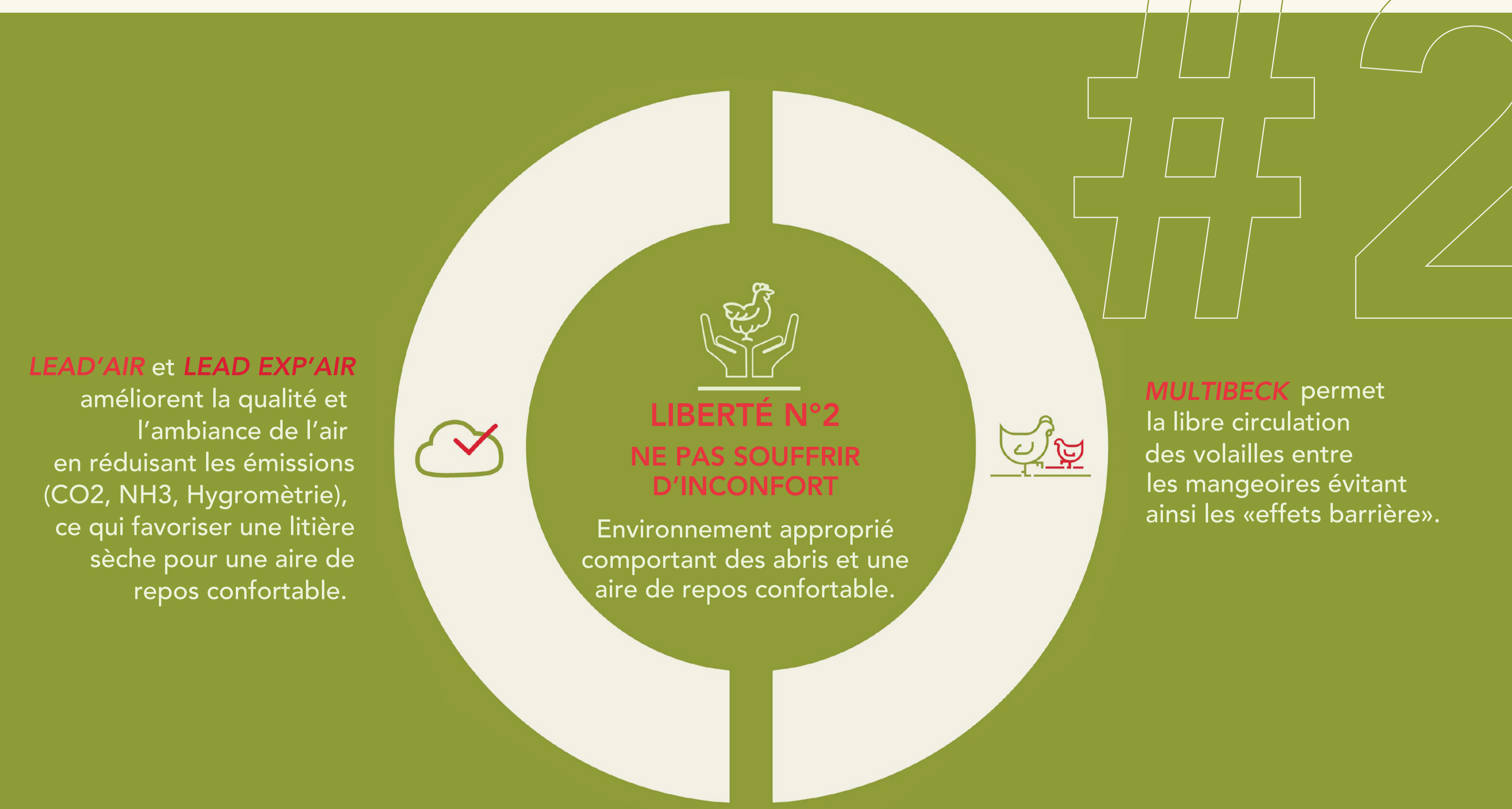
#1

Grâce à la distribution en périphérie de l'assiette, **MULTIBECK** améliore l'accessibilité de l'aliment.



Avec **PICORETT** et **MULTIBECK**, nous garantissons aux poussins un accès à l'aliment dès le premier jour.

Avec ses deux mangeoires superposées **MULTIBECK** s'adaptent aux différentes espèces et à leur croissance.

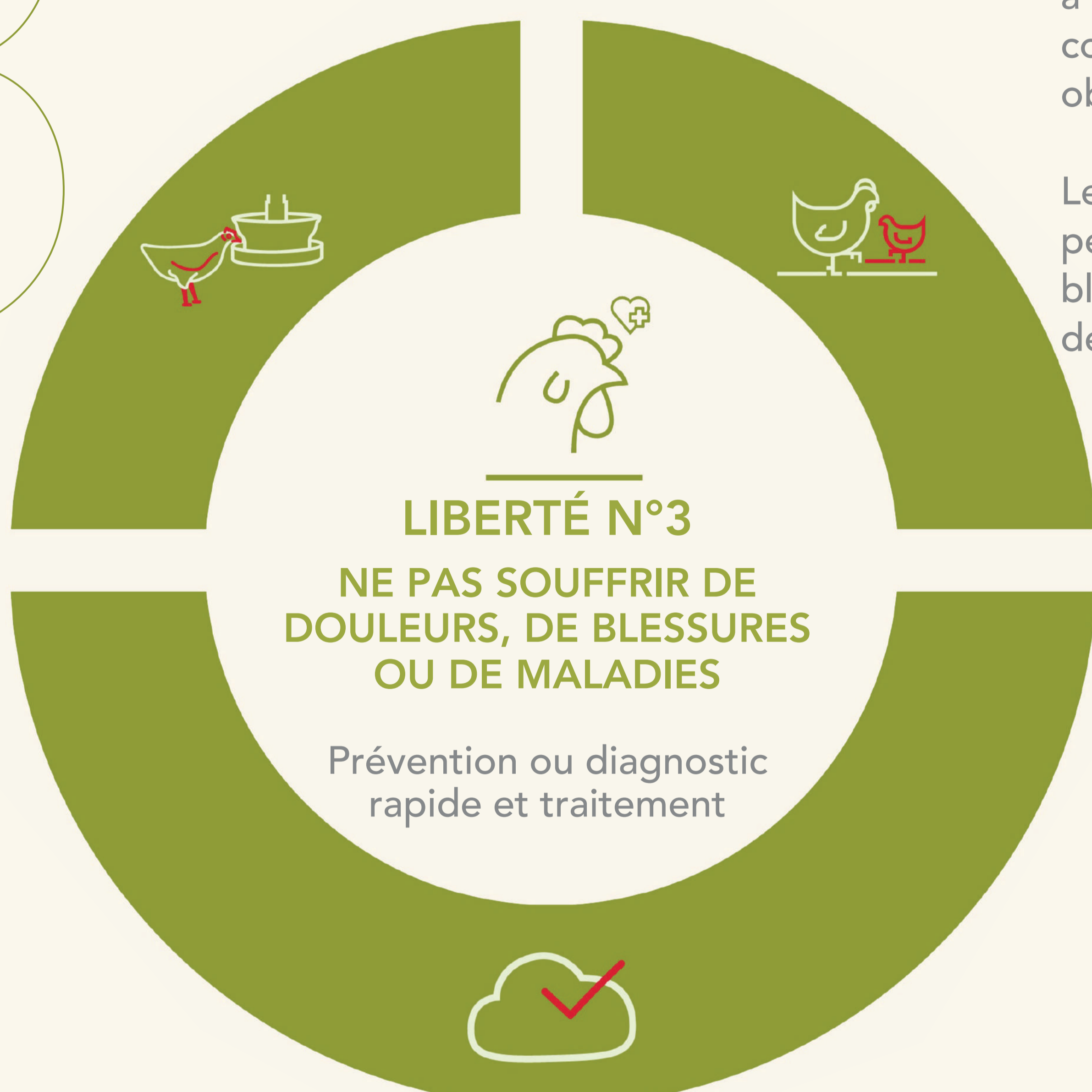


LEAD'AIR et **LEAD EXP'AIR** améliorent la qualité et l'ambiance de l'air en réduisant les émissions (CO2, NH3, Hygrométrie), ce qui favorise une litière sèche pour une aire de repos confortable.

MULTIBECK permet la libre circulation des volailles entre les mangeoires évitant ainsi les «effets barrière».

#3

Avec **PICORETT** et **MULTIBECK**, la qualité de l'aliment est préservée en évitant qu'il soit souillé par les déjections dès le premier jour, réduit les troubles digestifs, la mortalité et le recours aux antibiotiques.

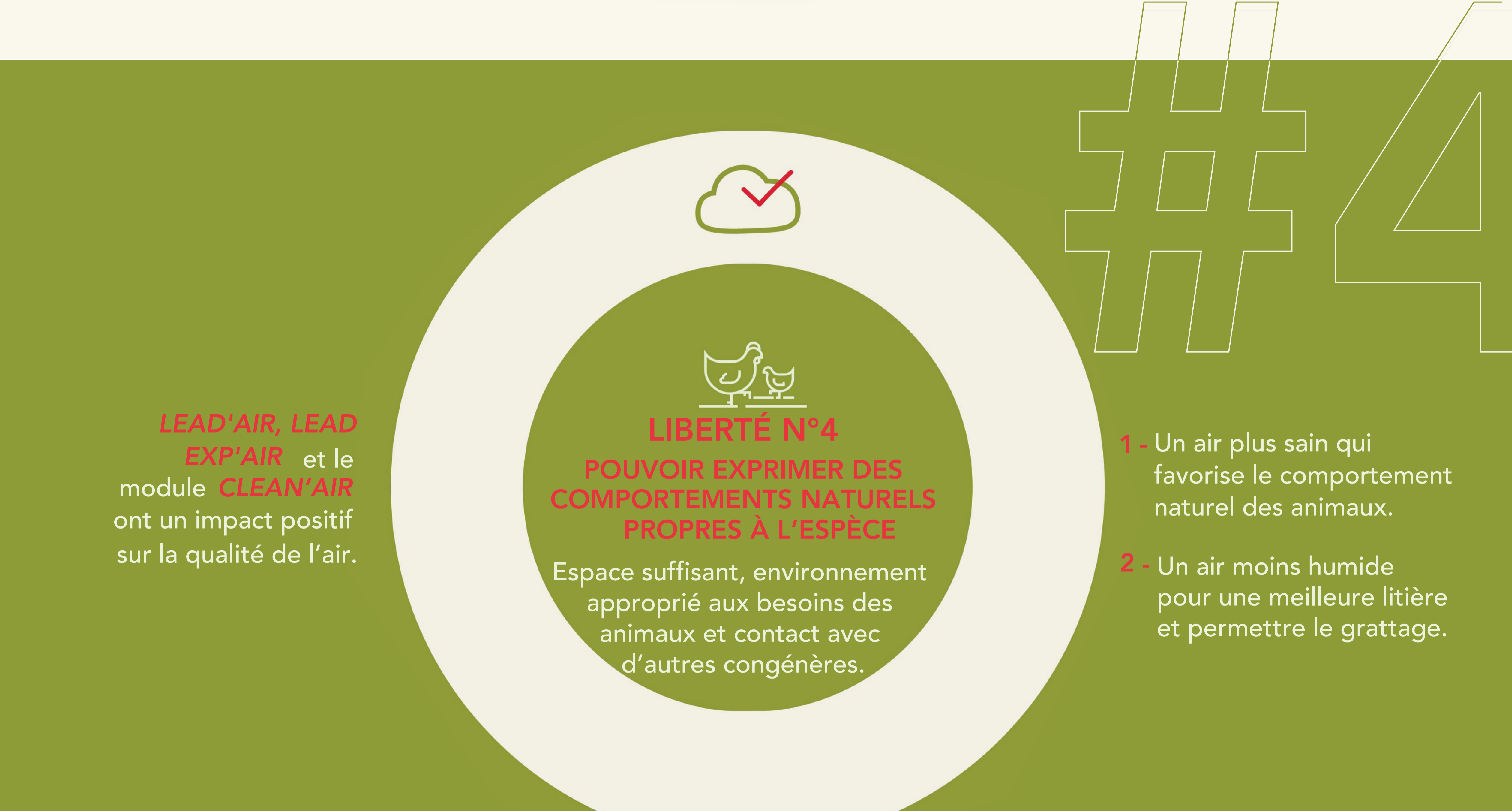


Le design de **MULTIBECK** a été conçu pour que le tube convoyeur ne soit pas un obstacle pour les animaux.

Le flexible de **MULTIBECK** permet d'éviter les blessures dues aux chocs des animaux.

LEAD'AIR, **LEAD EXP'AIR** et le module **CLEAN'AIR** améliorent la qualité de la litière ce qui contribue à la diminution des pododermatites.

La réduction des poussières et de l'ammoniac améliore la qualité de l'air pour une bonne respiration des animaux.

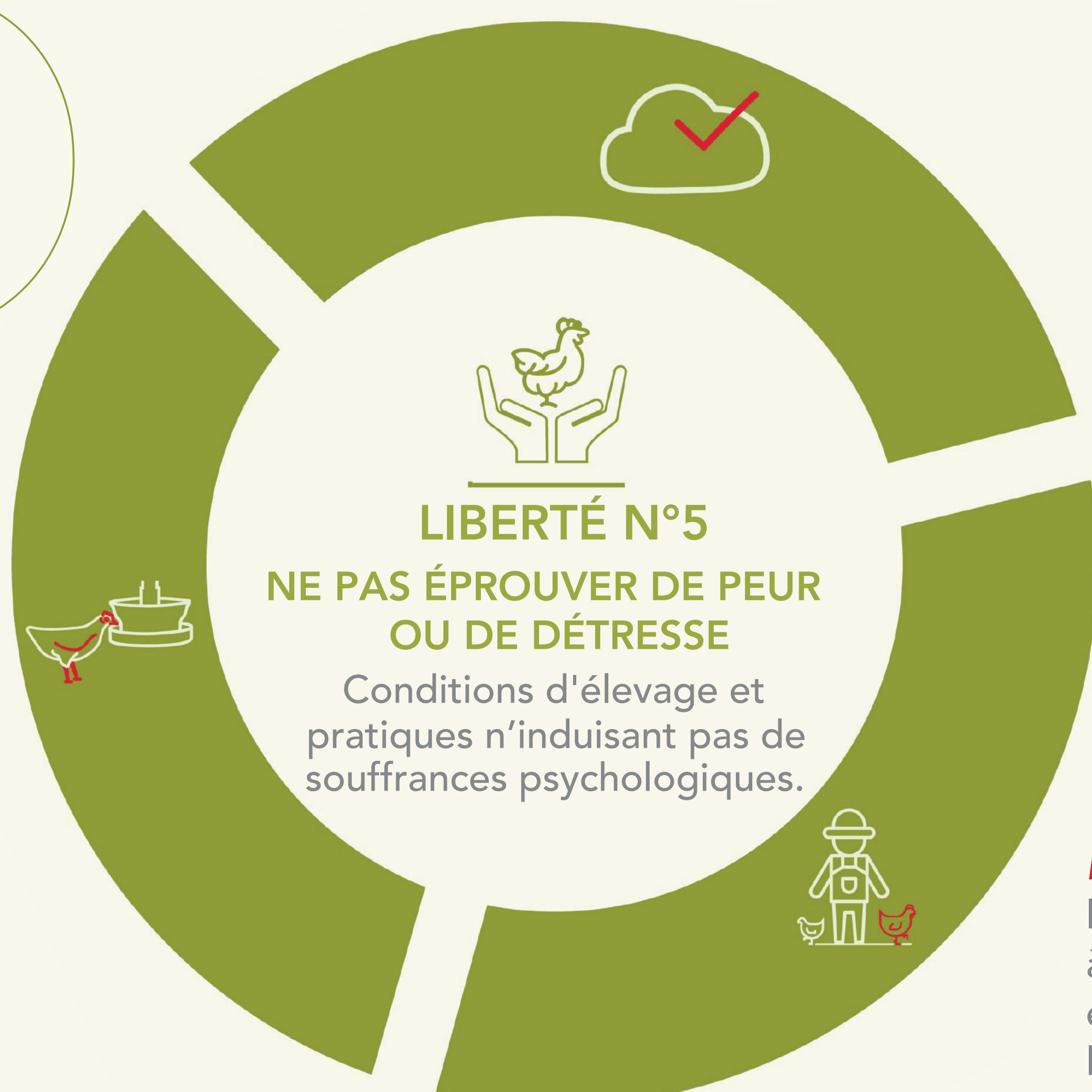


LEAD'AIR, **LEAD EXP'AIR** et le module **CLEAN'AIR** ont un impact positif sur la qualité de l'air.

- 1 - Un air plus sain qui favorise le comportement naturel des animaux.
- 2 - Un air moins humide pour une meilleure litière et permettre le grattage.

#5

Avec **PICORETT** et **MULTIBECK**, l'accès à la mangeoire est optimisé pour éviter les risques de compétition.



LEAD EXP'AIR permet facilement et sans surcoût de rester sous le seuil des 3000 PPM de CO2 et réduit aussi les émissions d'ammoniac.

Avec une bonne qualité d'air et une ambiance homogène, les animaux se répartissent sur toute la surface du bâtiment.

MULTIBECK favorise la circulation dans le bâtiment, à la fois pour les animaux et pour l'éleveur, ce qui évite les situations de stress.